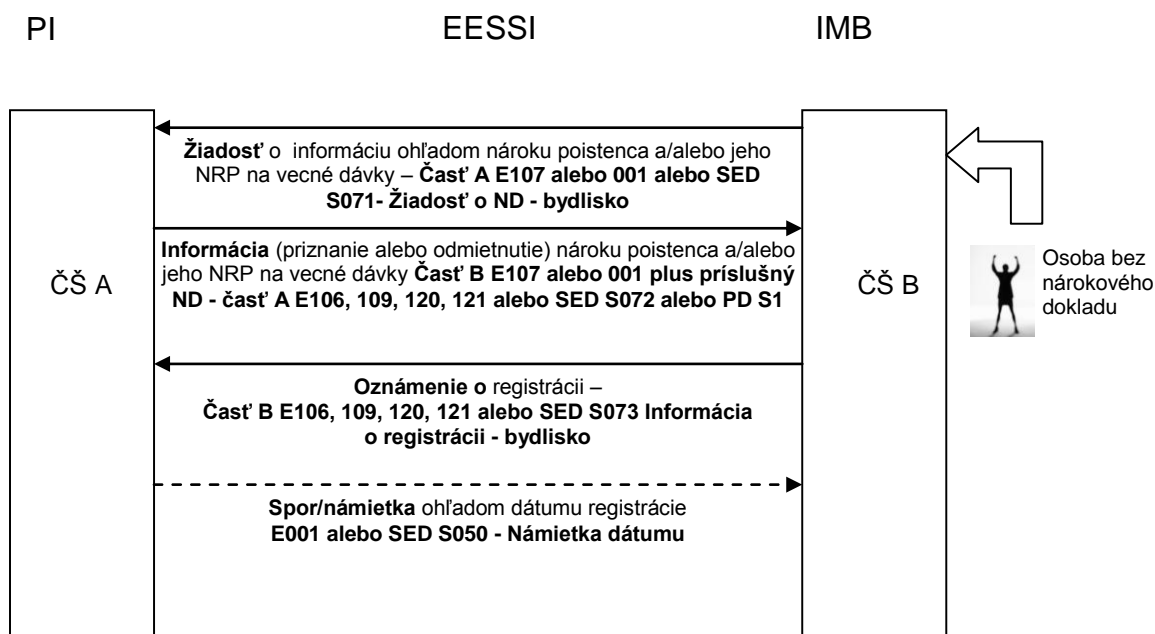


Zdravotná poisťovňa ako príslušná inštitúcia alebo inštitúcia v mieste bydliska/pobytu

Zdravotná poisťovňa môže na komunikáciu s partnerskou inštitúciou používať E-formuláre na situácie, ak nejde o nový tok zavedený ZN a VN.

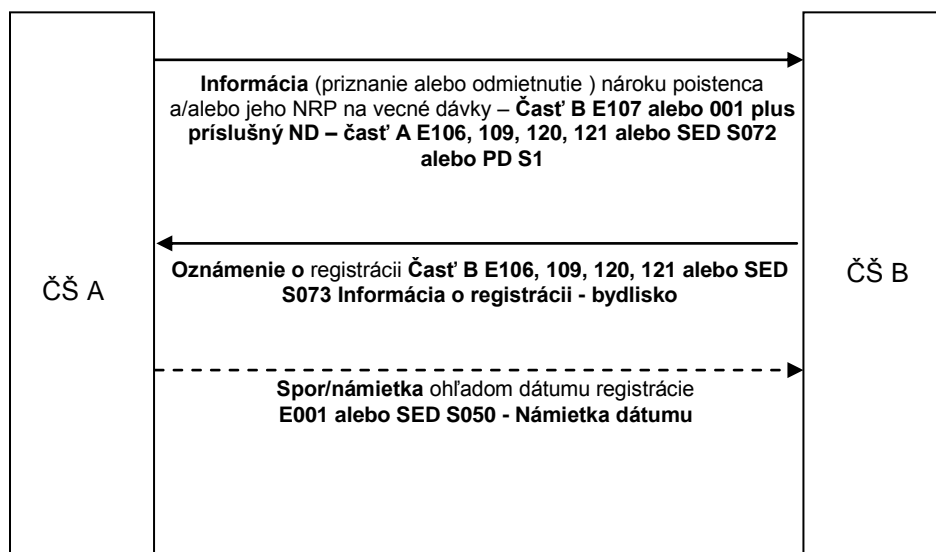
Článok 24 VN – Bydlisko v inom členskom štáte, ako je príslušný členský štát.

Tok F-S001 Osoba bez nárokového dokladu



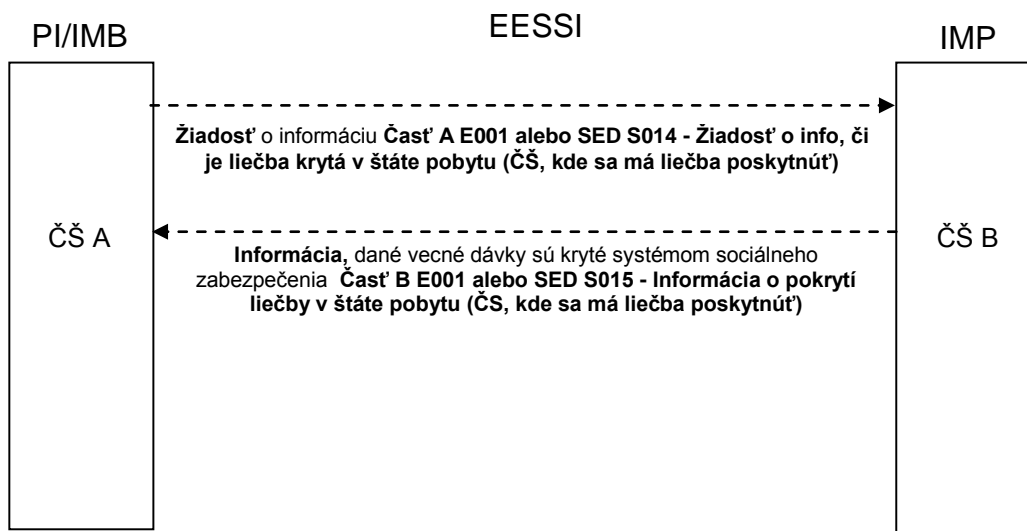
Článok 24 VN – Bydlisko v inom členskom štáte, ako je príslušný členský štát.

Tok F-S001a Osoba bez nárokového dokladu – **tok začína PI, ktorá má informáciu ohľadom IMB.**

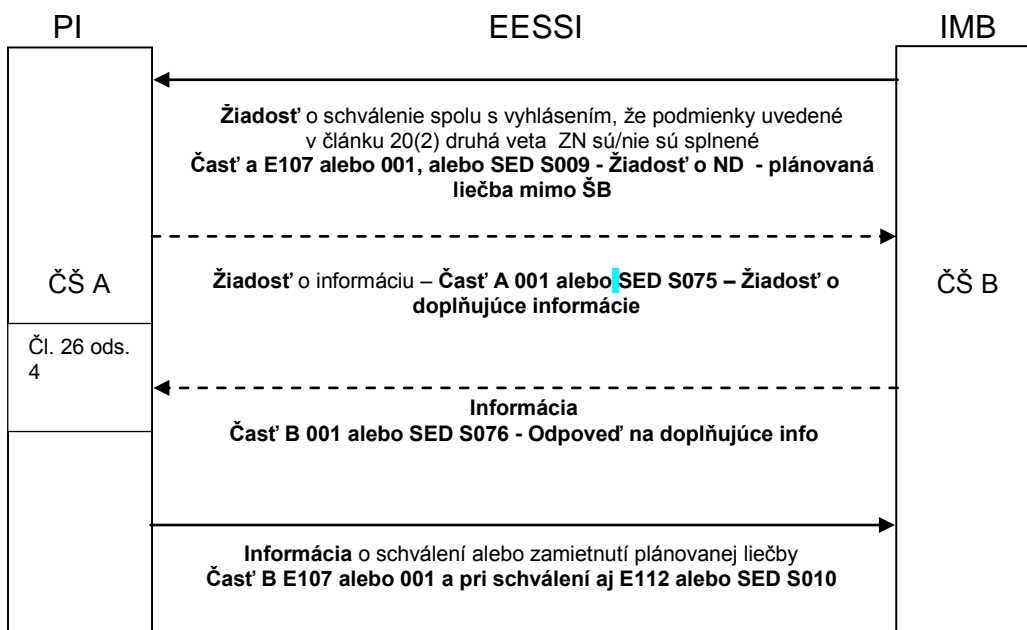


Článok 26 VN – Plánovaná liečba

Tok F-S007 - IMB požaduje informáciu, či dané vecné dávky (daná liečba) sú kryté systémom sociálneho zabezpečenia členského štátu, v ktorom sa má liečba poskytnúť.

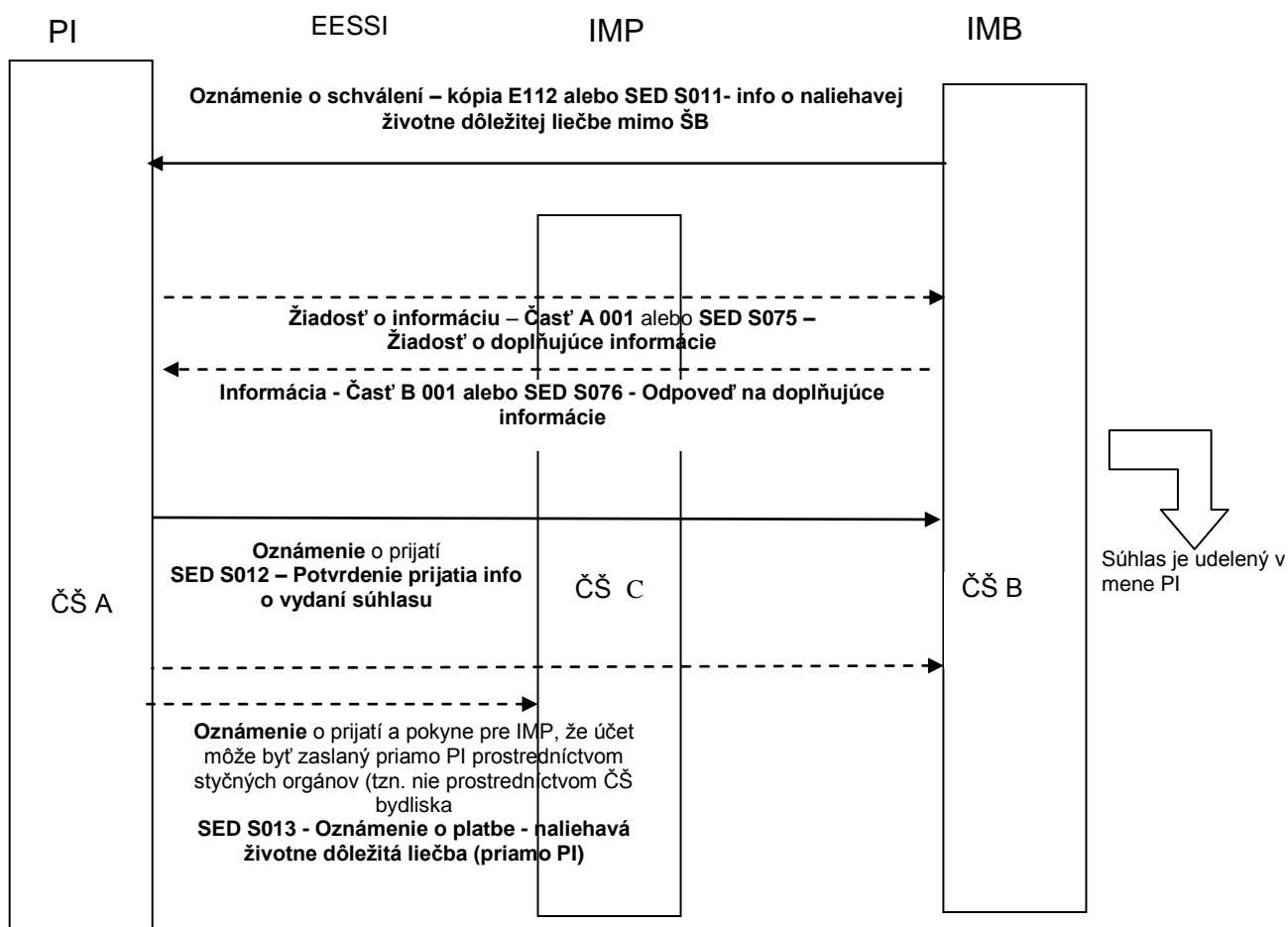


Tok F-S008 Situácia, keď poistenec nemá bydlisko v príslušnom štáte (čl. 26 ods. 2 VN) – schvaľovací postup.¹

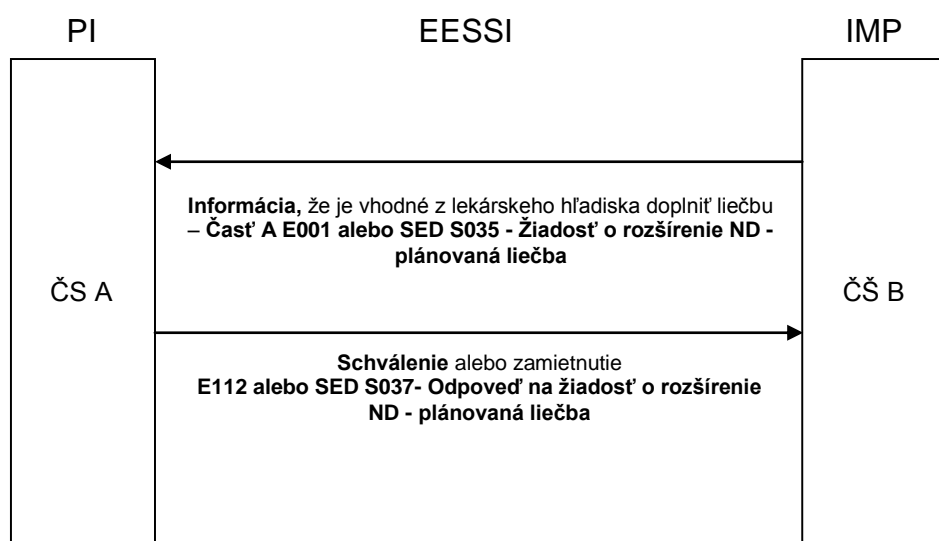


¹ Toky navrhnuté v súvislosti s článkom 26(4): informácia pre IMB, že PI požiadala lekára o informácie týkajúce sa zdravotného stavu

Tok F-S011 Situácia, keď poistenec nemá bydlisko v príslušnom štáte (čl. 26 ods. 3 VN) – schvaľovací postup, keď poistenec potrebuje naliehavú životne nevyhnutnú liečbu.



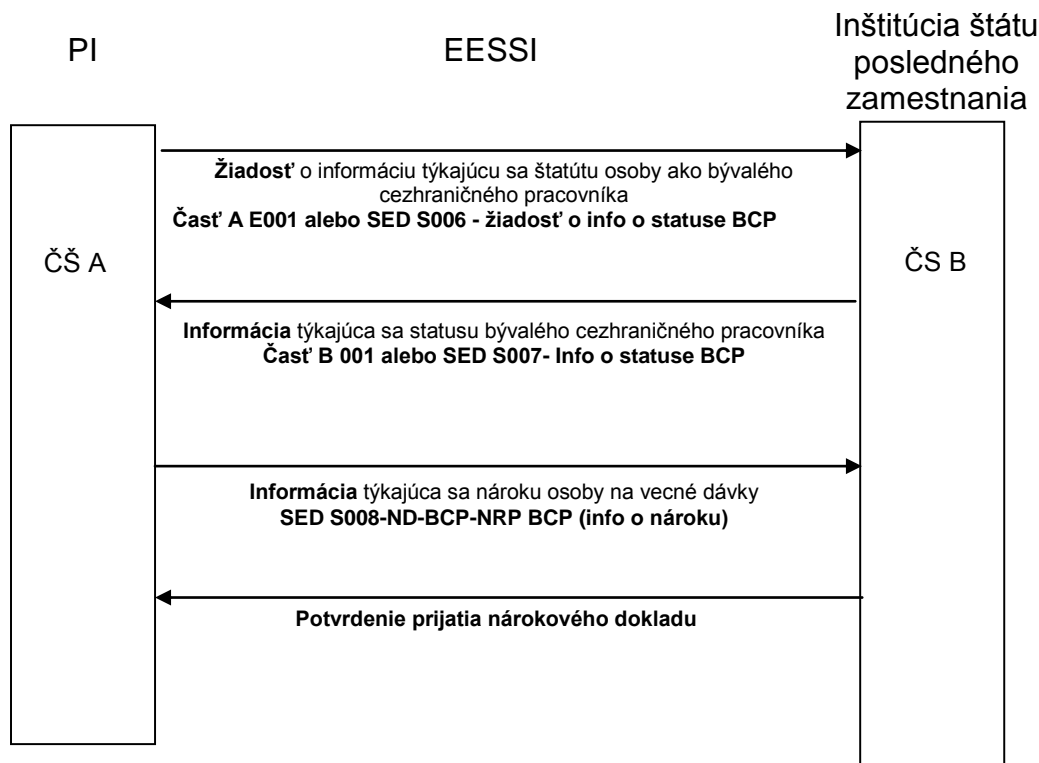
Tok F S009 - Rozšírenie existujúceho oprávnenia (súhlasu) (článok 26 ods. 5 VN)



Článok 28 ods. 1 ZN

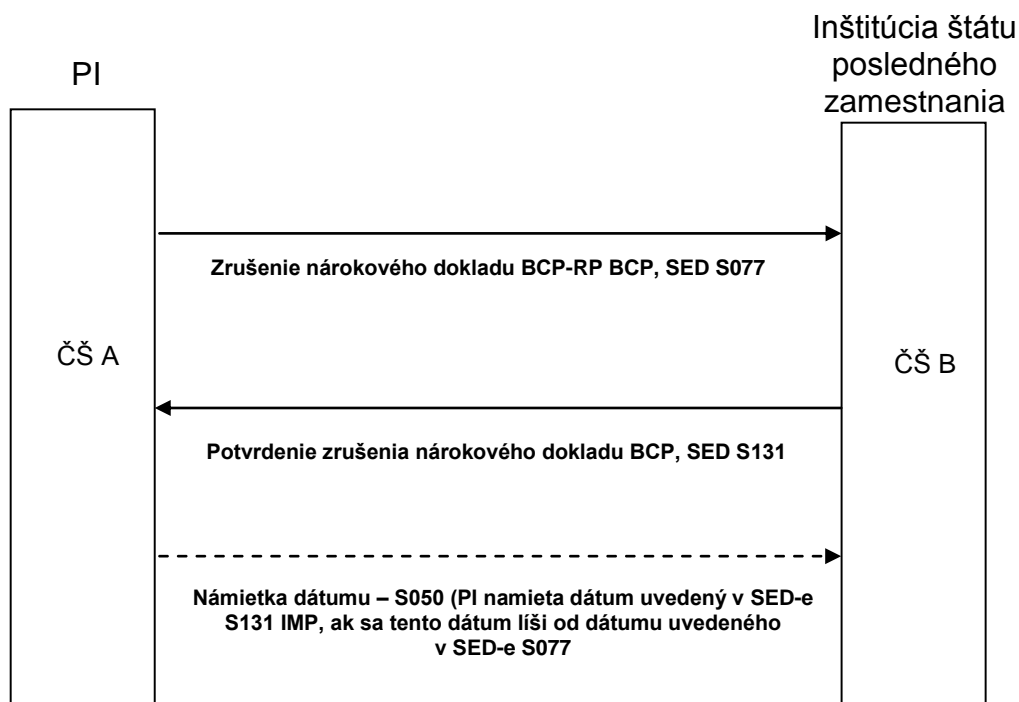
Tok F-S018 Bývalý cezhraničný pracovník, ktorý čerpá vecné dávky v bývalom štáte zamestnania, ktorý už nie je jeho príslušným štátom.

Osoba žiadajúca príslušnú inštitúciu o doklad potvrdzujúci nárok (PD S3), PI nemá dostatočné informácie, aby žiadosť o PD S3 posúdila.

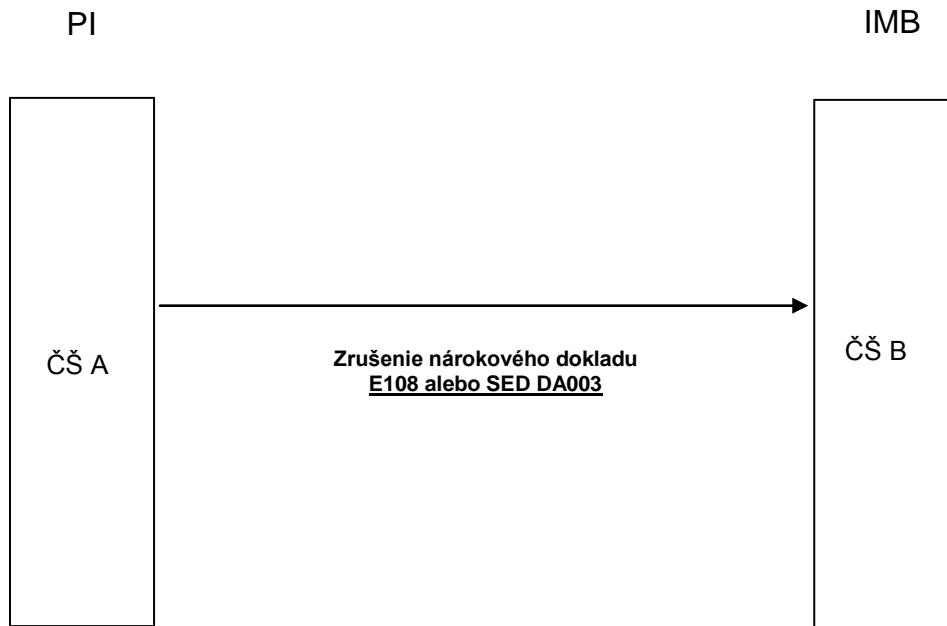


Článok 28 ZN

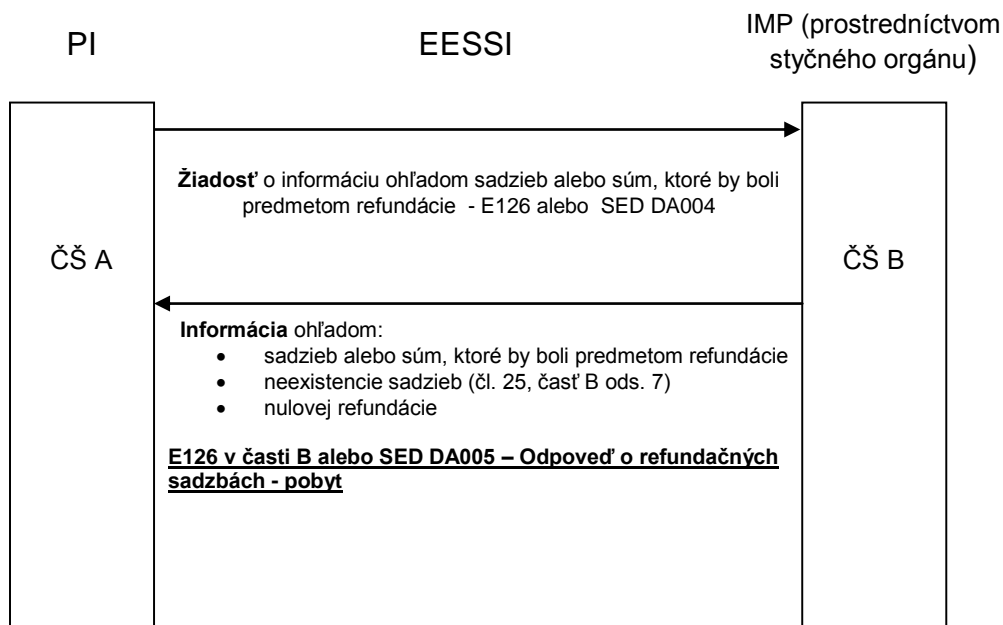
Tok F-S018a – Zmena alebo zrušenie nárokového dokladu pre BCP



Tok F-DA003 – Zrušenie potvrdenia o nároku na vecné dávky – dátum zrušenia ND je dátum doručenia SED DA003 IMB/IMP, okrem prípadu, kedy PI uvedie dátum zrušenia v budúcnosti.

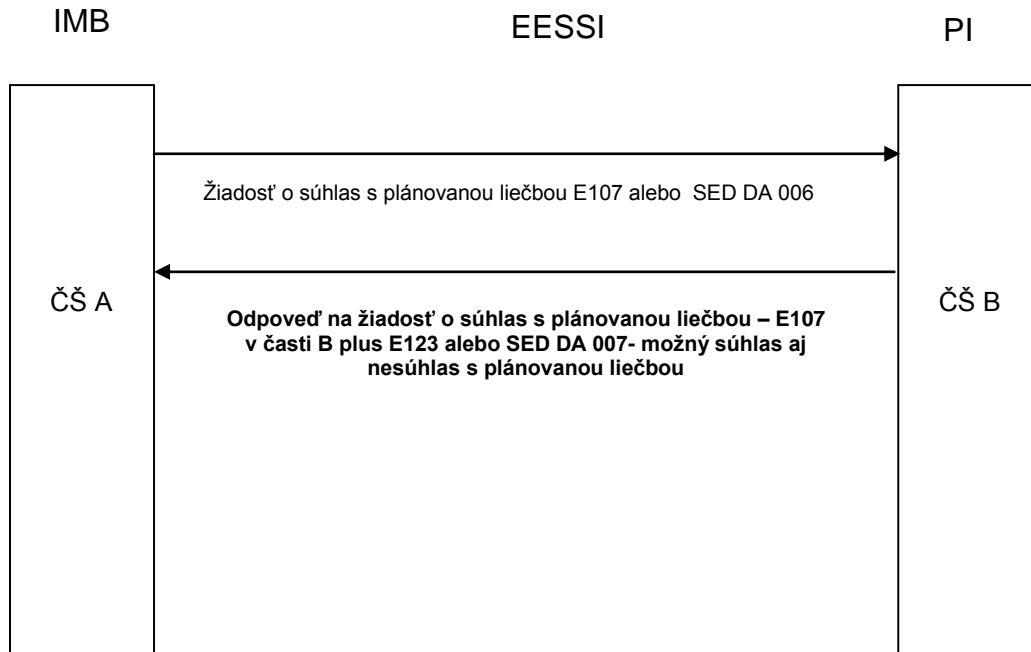


F-DA 004: Úhrada nákladov za vecné dávky PI (čl. 33(1, 2), 25(5), 26(6) VN).

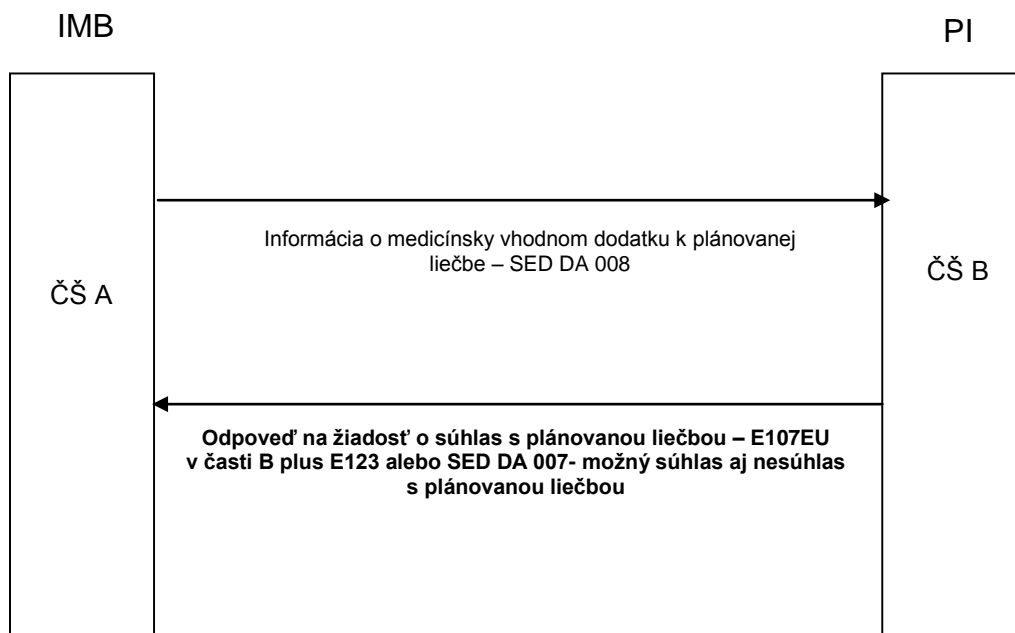


Plánovaná liečba

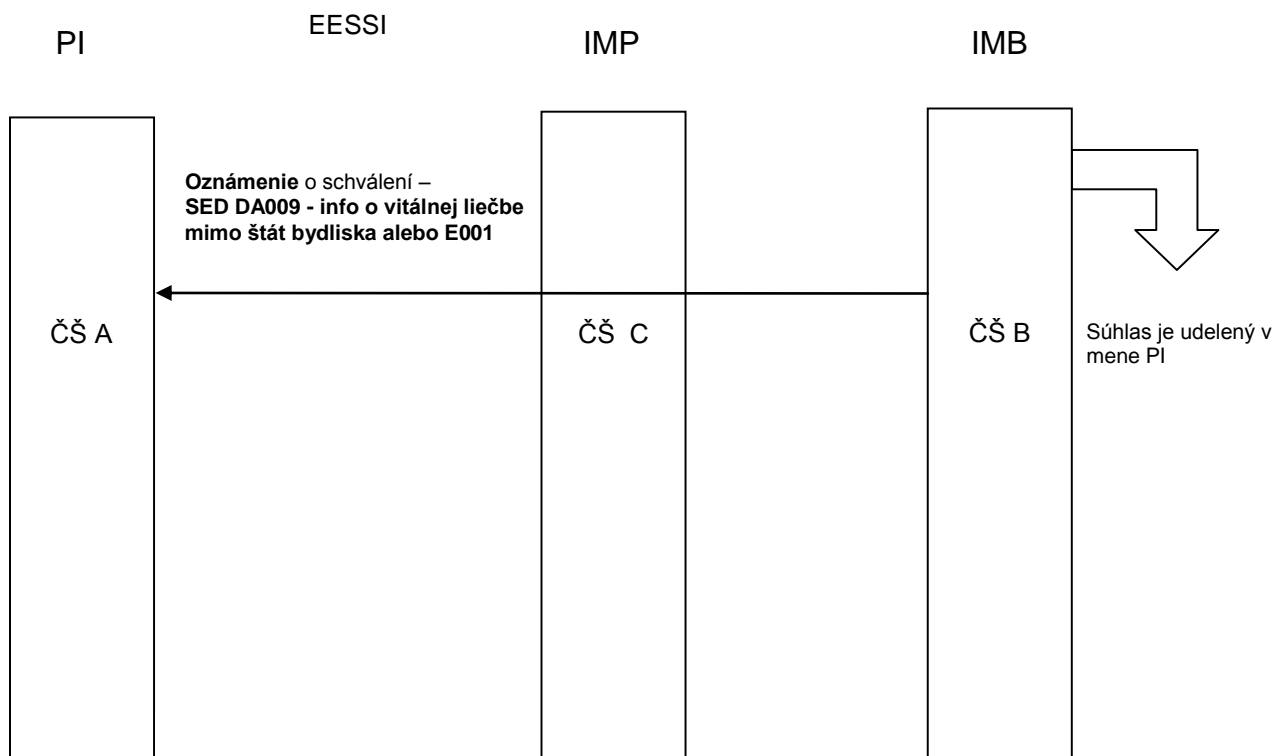
Tok F-DA005: IMB žiada PI o súhlas s plánovanou liečbou mimo štát bydliska a mimo príslušný štát, čl. 36, 20 ZN, čl. 33(1,2), 26(2) VN.



Tok F-DA006: Doplnok k plánovanej liečbe (čl. 36, 20 ZN, čl. 33(1)(2), 26(5) VN)
IMP informuje PI o potrebe doplniť lekárske nevyhnutnú liečbu ako doplnok k už schválenej liečbe.



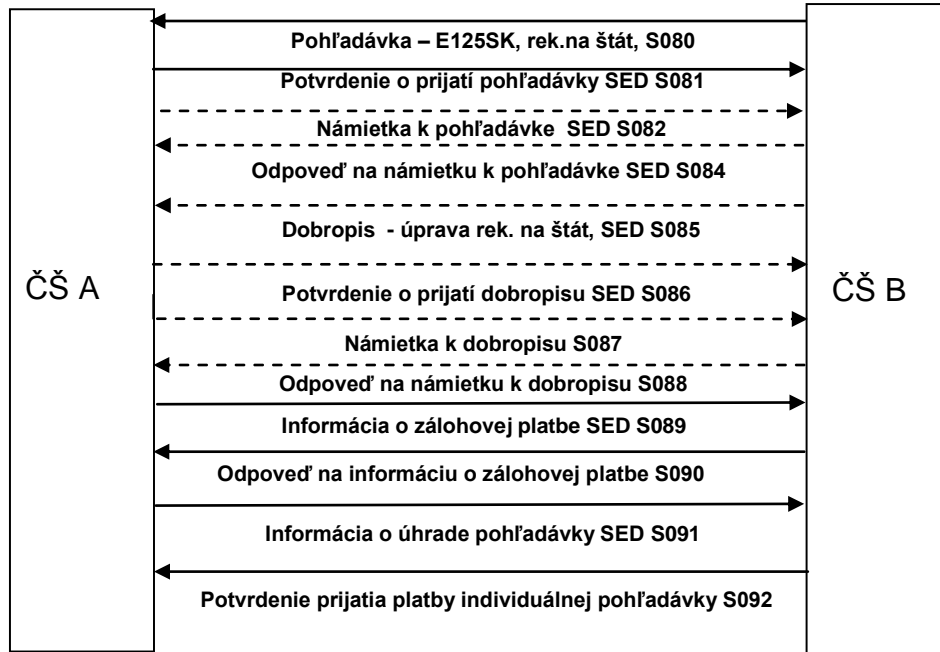
Tok F-DA007: Situácia, keď poistenec nemá bydlisko v príslušnom štáte a potrebuje naliehavú životne nevyhnutnú liečbu - IMB informuje PI, že udelila v jej mene súhlas na tento druh liečby, čl. 36, 20 ZN, čl. 33, 26(3) VN.



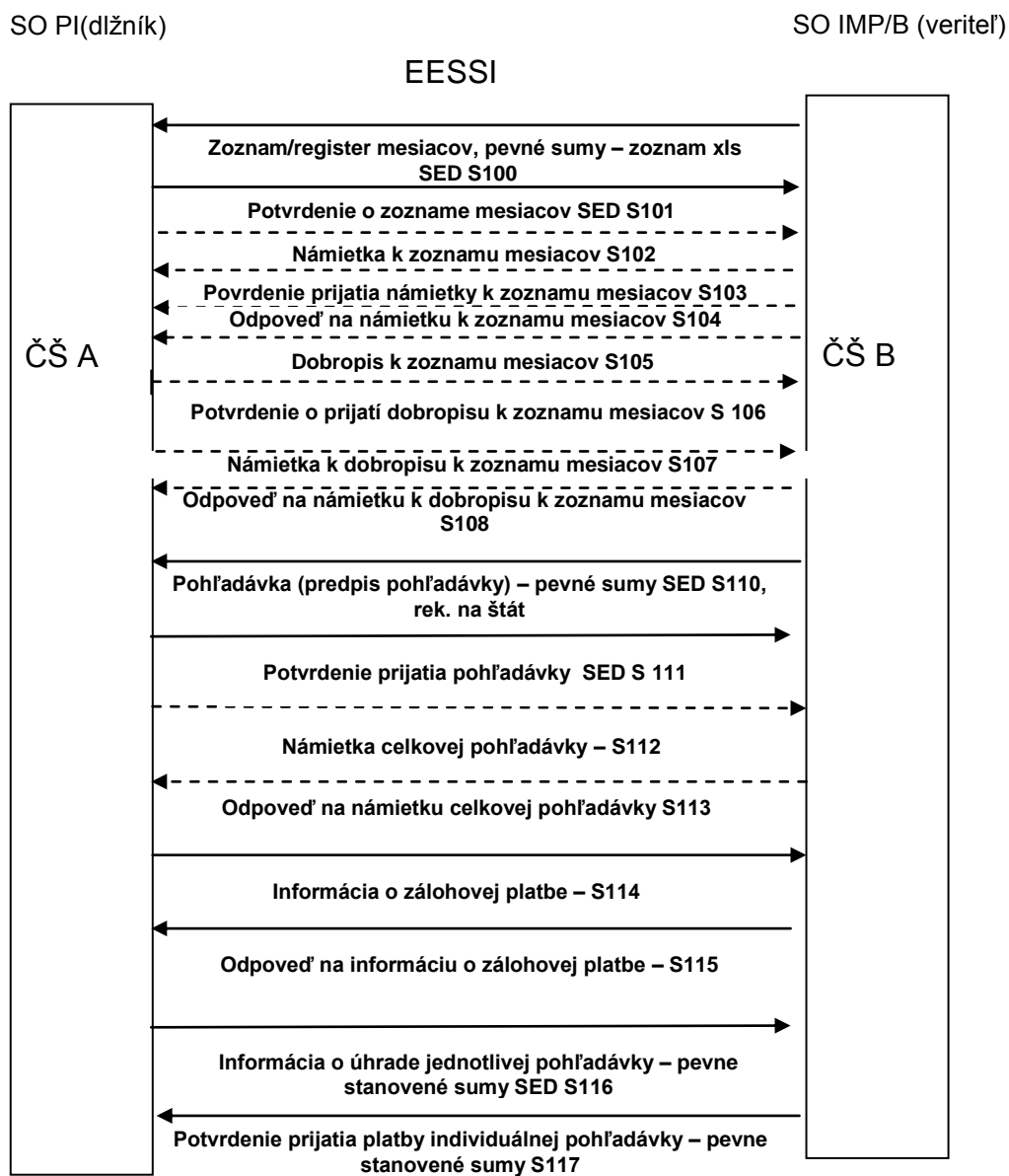
SO PI (dlžník)

SO IMP/B (veriteľ)

EESSI



Tok S F019 je spravovaný SO, pohľadávky podľa čl. 67 ods. 1 VN si uplatňujú inštitúcie cez SO a podľa čl. 66 ods. 2 VN sa úhrady medzi inštitúciami členských štátov vykonávajú cez SO.

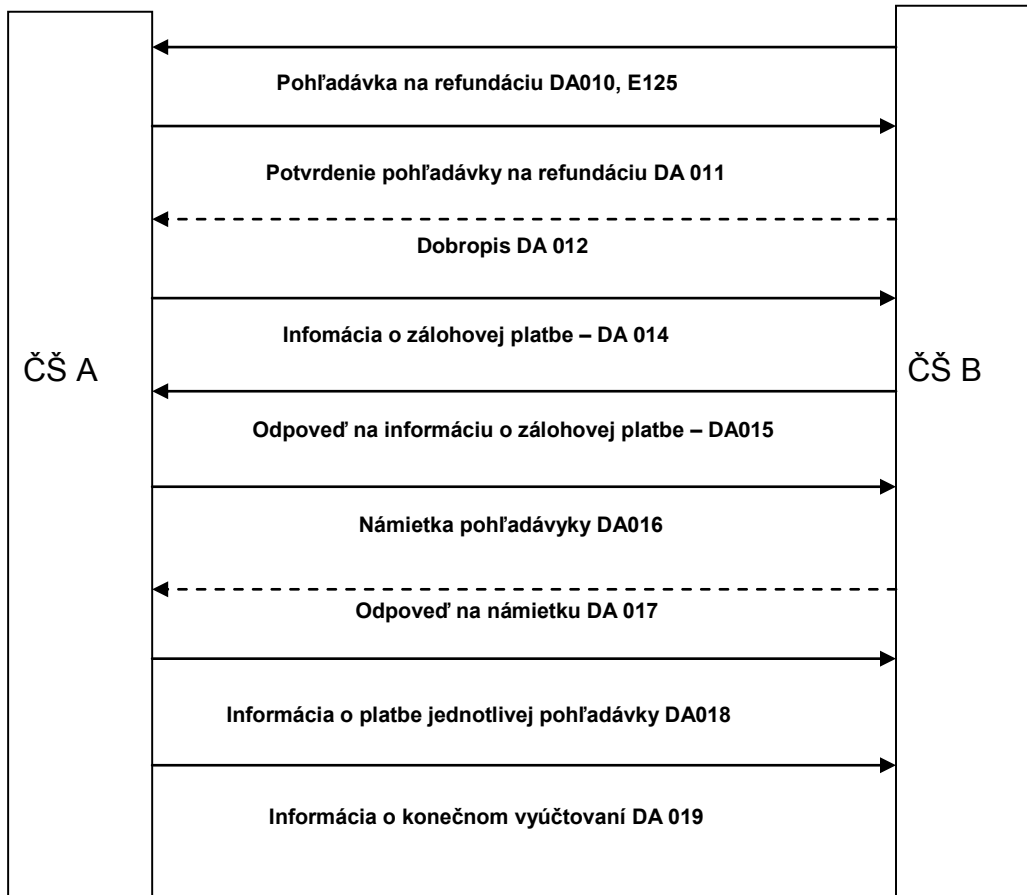


Tok S F021 je spravovaný SO, pohľadávky podľa čl. 67 ods. 2 VN si uplatňujú inštitúcie cez SO a podľa čl. 66 ods. 2 VN sa úhrady medzi inštitúciami členských štátov vykonávajú cez SO.

Tok F DA008 – Pohľadávka na refundáciu – pracovné úrazy, čl. 35, 41 ZN a čl. 62,66(1),67 VN

SO PI (dlžník)

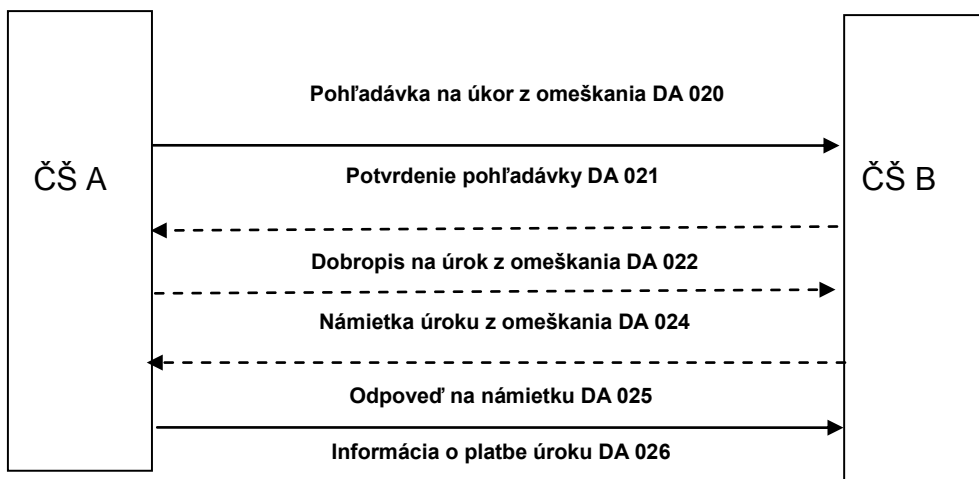
SO IMP/IMB (veriteľ)



Tok F-DA013 - Pohľadávka na úrok z omeškania, čl. 68 VN

SO PI (dlžník)

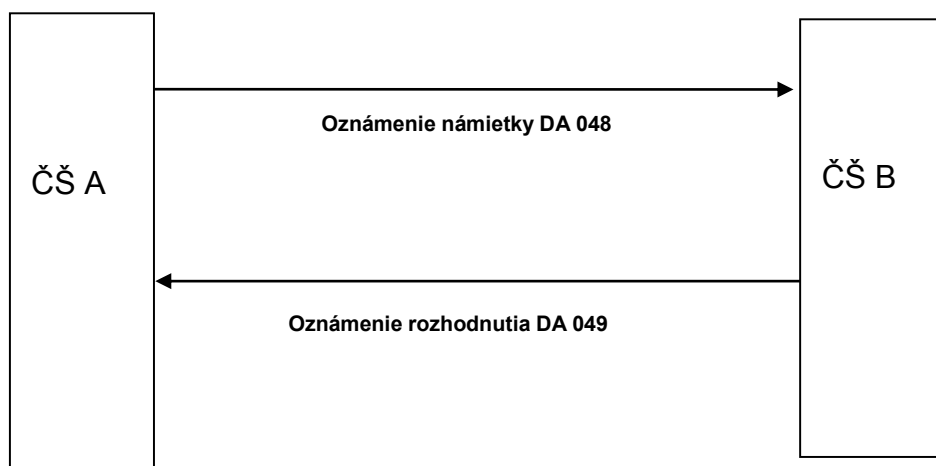
SO IMP/IMB (veriteľ)



Tok F-DA024 – Námietka k uplatniteľnej legislatíve, čl. 36(2) ZN a čl. 35(1) VN

PŠ

ČŠ bydliska/pobytu



Tok F-DA032 – Žiadosť o udelenie súhlasu s dopravou (úhrada nákladov za dopravu), čl. 37(1) ZN

PŠ

ČŠ bydliska/pobytu

